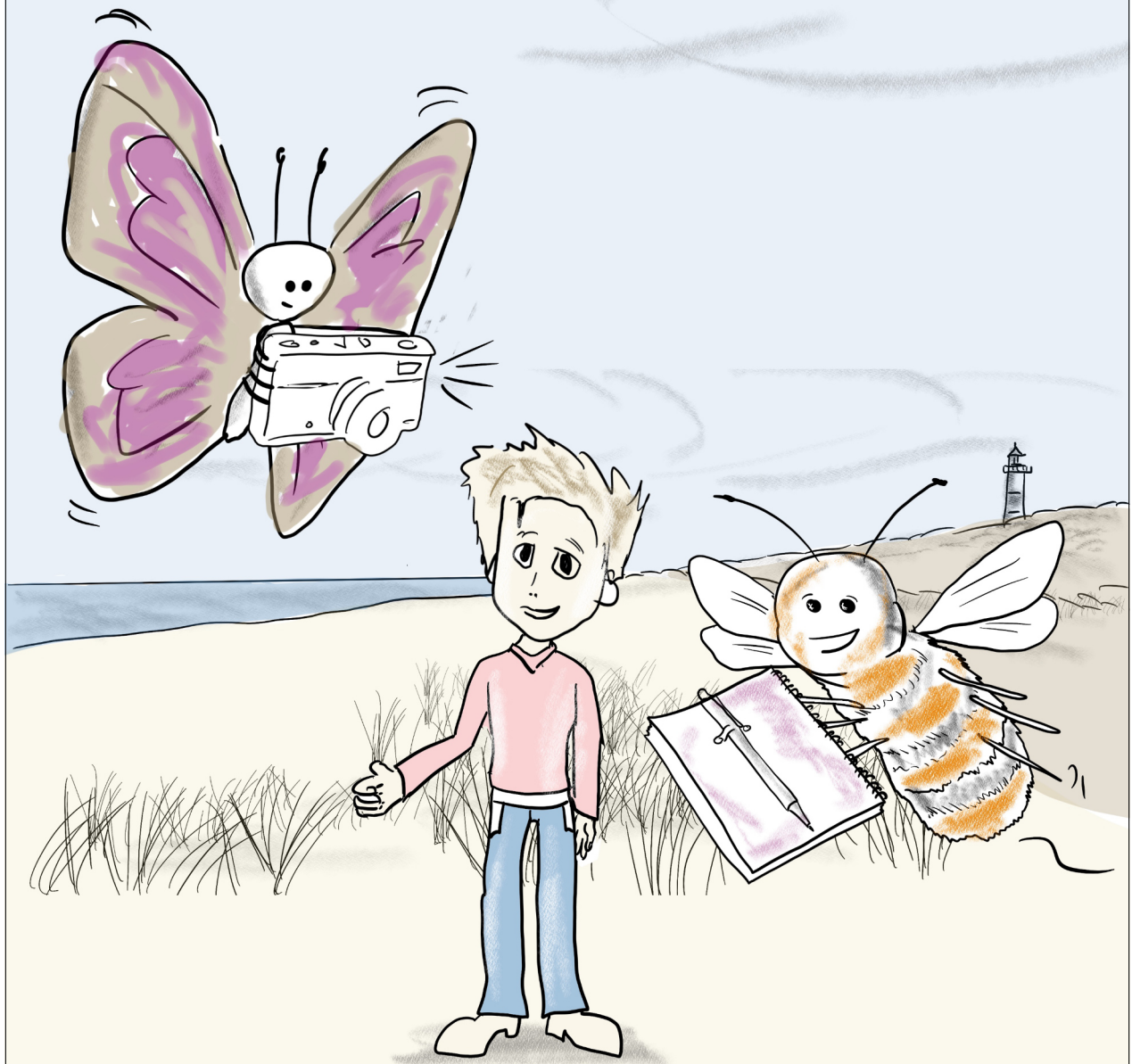
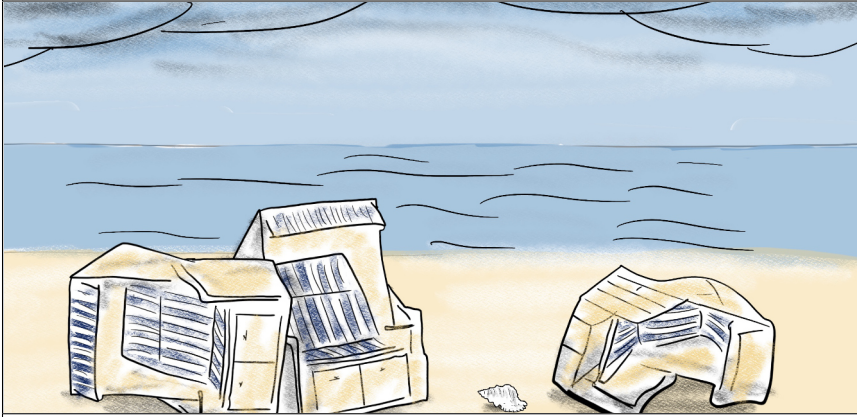


# Die Sylter **KLIMA-DETEKTIVE**

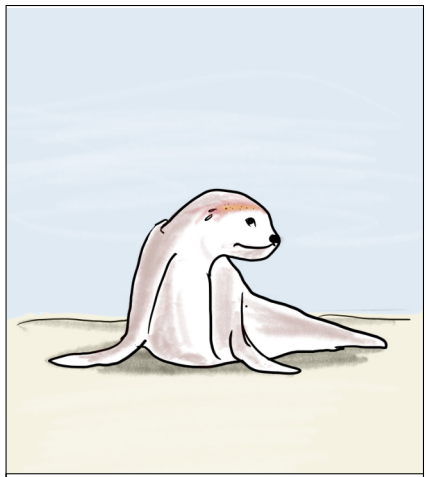


## **BEN LUCA**

# Die Sylter KLIMA-DETEKTIVE



Es ist 2028. Auf Sylt passieren merkwürdige Dinge. Es stürmt immer häufiger...

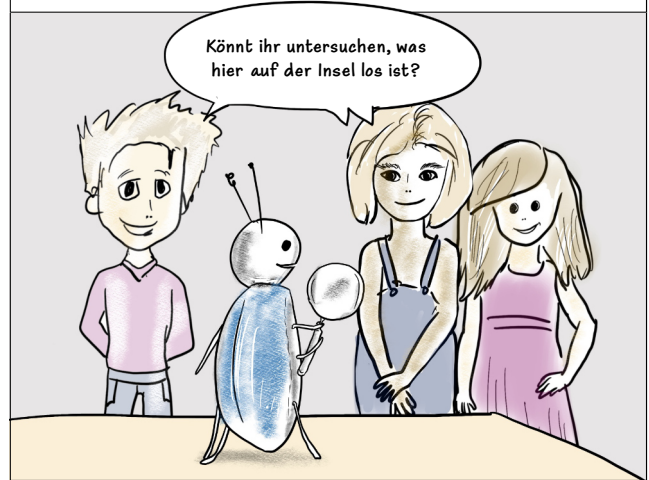


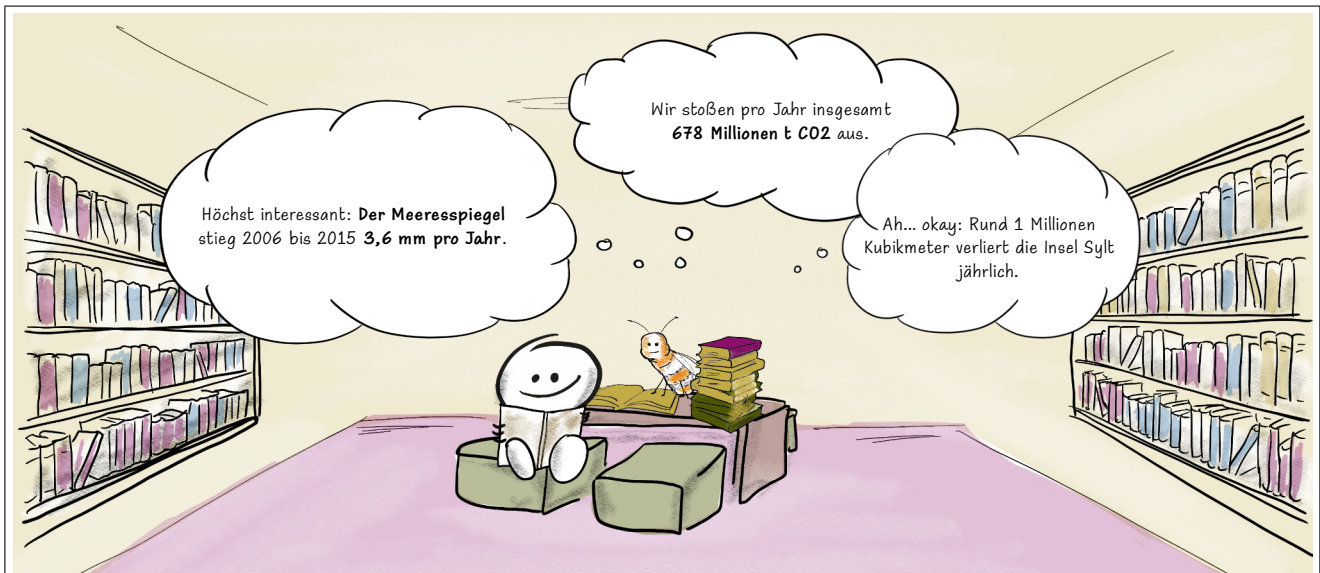
... die Tiere im Watt wirken krank...



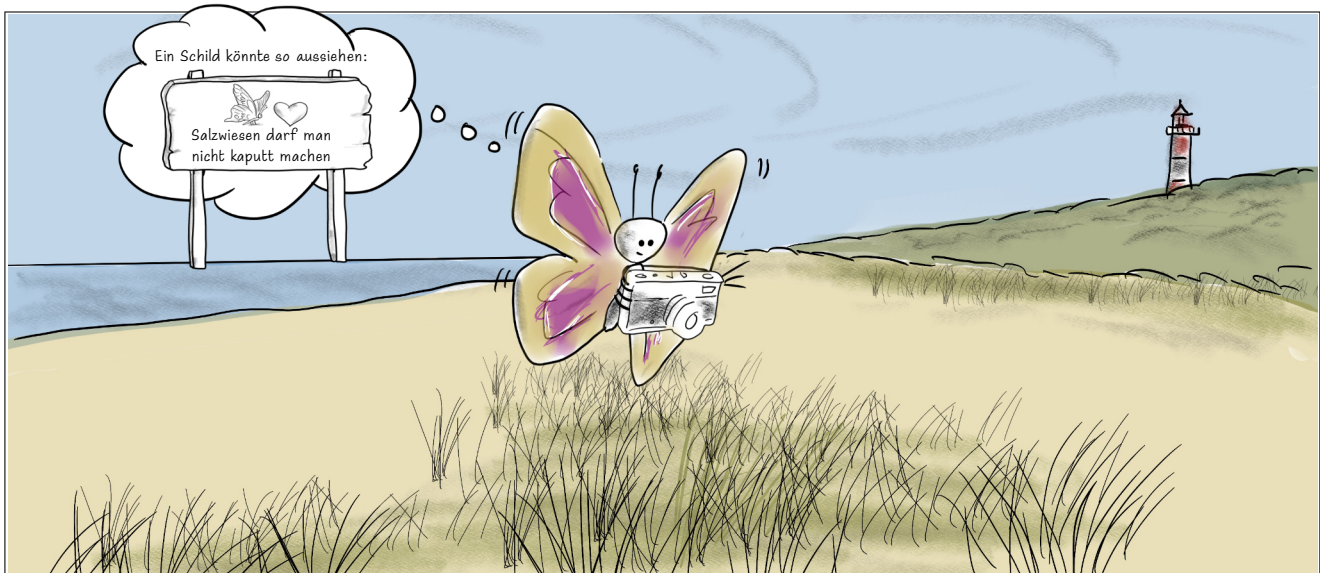
... und in den Salzwiesen entstehen immer größere Lücken.

Drei Kinder beschließen, die berühmten Tier-Detektive zu beauftragen:

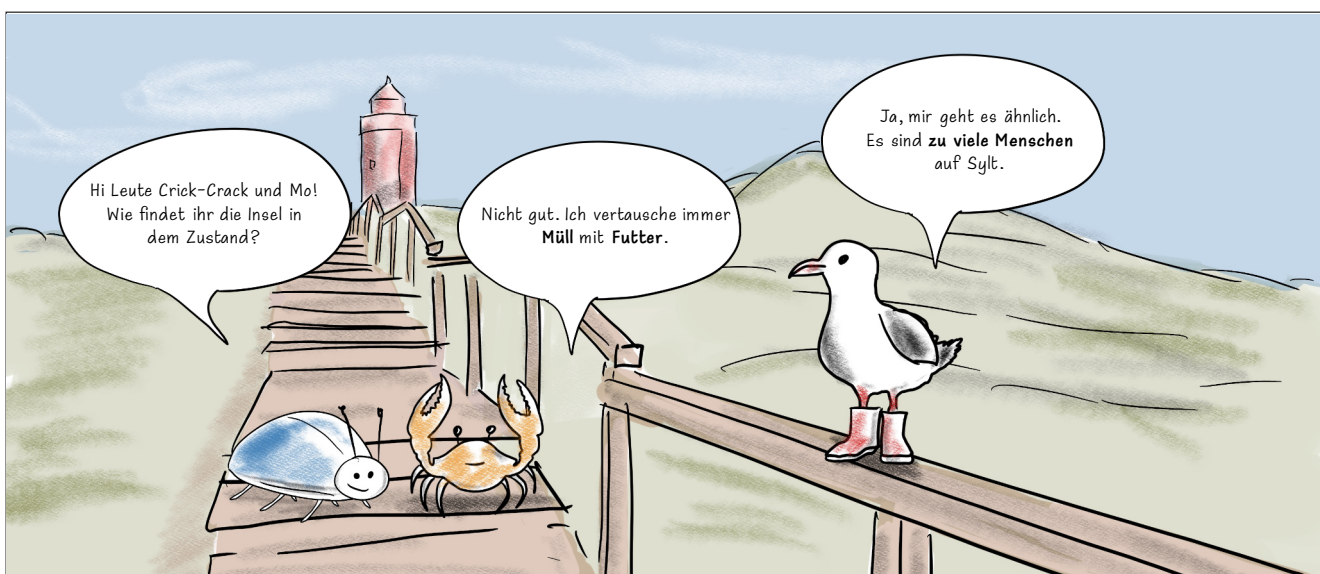




Hugo, die Hummel, findet in der Bibliothek Fakten heraus. Über die Auswirkungen des Klimawandels und wie er zu stoppen ist.



Lucy dokumentiert Umweltsünden mit ihrer Kamera und erstellt gedanklich schon eine Schilder-Kampagne, die Menschen informiert...



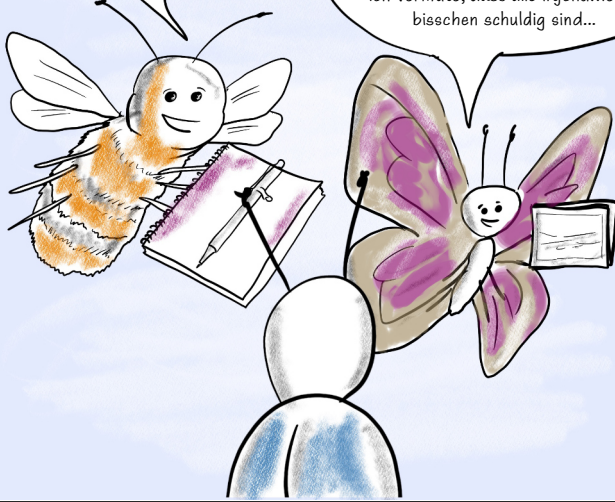
Der Käfer Jolie-Blue befragt die Insel-Tiere nach deren Ideen, wie der Klimawandel abgebremst werden könnte.

Die Detektive kommen wieder zusammen und beraten sich.

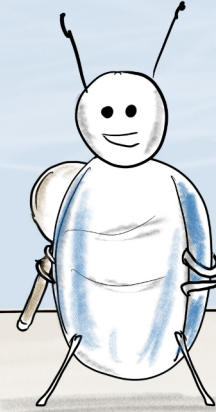
Es esstimmt!  
Die Stürme und Krankheiten und  
Salzwiesenlücken hängen wirklich  
mit dem Klimawandel zusammen...  
Es gibt ssssooo viele eindeutige  
Gründe dafür!

Der Klimawandel ist wie ein  
Verbrechen an uns allen, aber den  
Verbrecher auszumachen ist schwer.

Ich vermute, dass alle irgendwie ein  
bisschen schuldig sind...



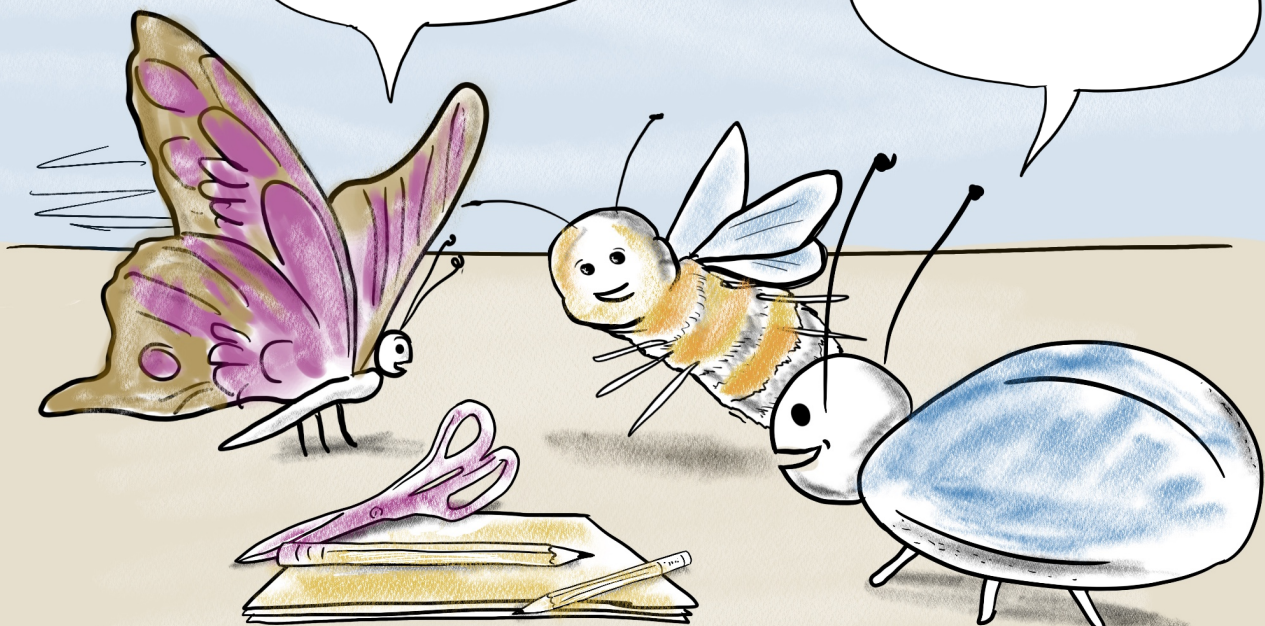
Hmm, ich verstehe... Danke euch.  
**Dies ist kein normaler Kriminalfall.** Es  
ist in dem Fall weniger wichtig, den oder  
die Schuldigen zu finden, sondern vielmehr  
**Optionen zu sammeln, wie man das  
Verbrechen in Zukunft  
aufhalten kann!**



Wir müssen versuchen gemeinsam gegen  
den **Klimawandel** vorzugehen. Wenn wir uns  
beeilen, dann schaffen wir das.

Wir müssen alle Menschen **erreichen**.

**Alle Menschen** müssen helfen.



Für heute: Ende.

# DIE SYLTER KLIMA-DETEKTIVE

Dieses Comic wurde im Rahmen der Sylter Familienwochen 2023 entwickelt.

**Cast:**

**Klima-Detektive**

Joilie-Blue (Käfer)  
Lucy (Schmetterling)  
Hugo (Hummel)

**Die Kinder, die der Sache auf den Grund gehen wollen**

Jonas  
Aya  
Marit

**Tierische Nebenrollen**

Toby, die etwas kränkelnde Robbe  
Crick-Crack, die vegetarische Krabbe  
Mo, die Möwe die Bahnfahren mag

**Und**

Jimmy von H.O.P.E.



FAMILIENWOCHEN  
SYLT 